

begane grond



voorgevel/zijgevel links



zijgevel rechts



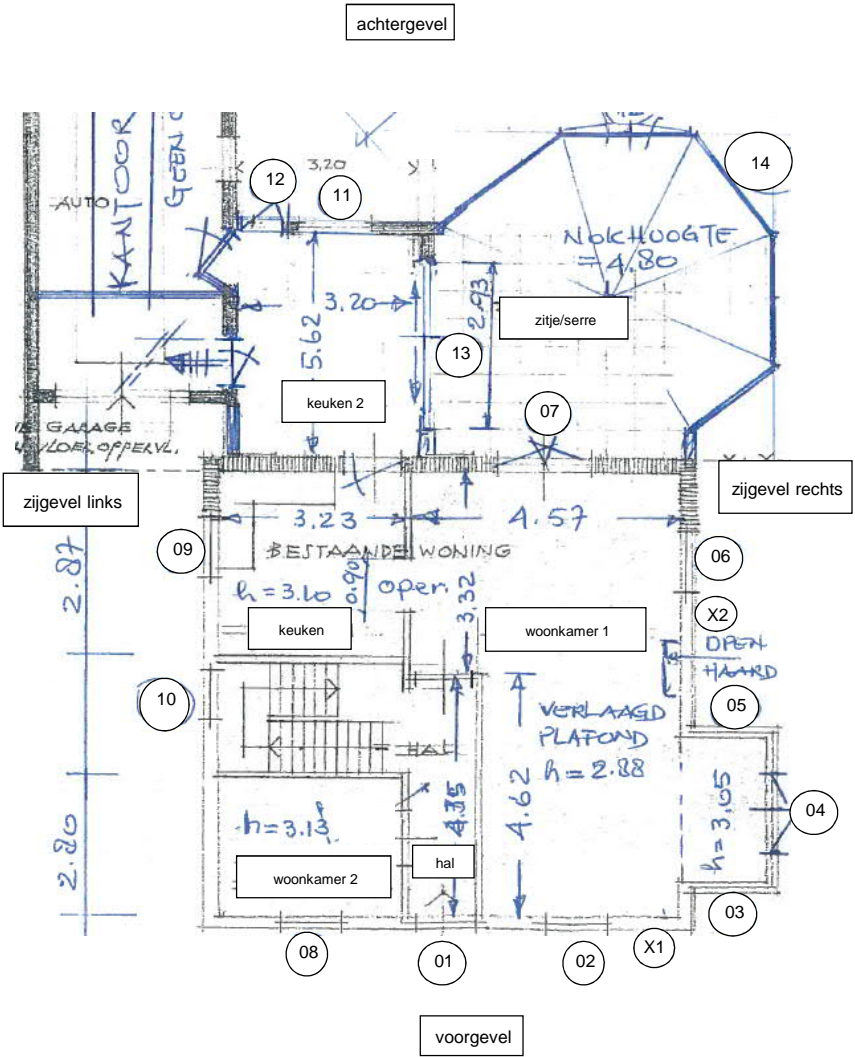
achtergevel









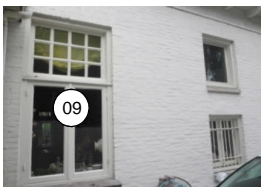
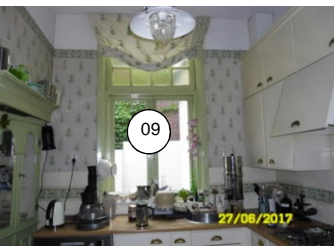




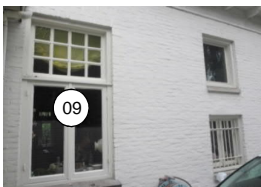
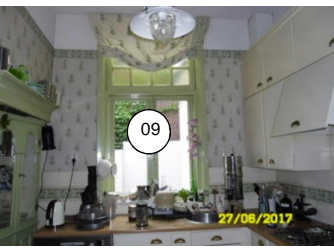


achtergevel/serre



achtergevel/zijgevel rechts



Woonkamer 1		plaats	code	toelichting code	aantal	afmetingen				
	02	2	Bz17	kozijn schilderen	1	2,37 m2				
			Ba14e(3)	nieuw dubbel draairaam met glastype 3	1	1,05 * 1,45 m2				
			Ba14(3)	nieuw naar buiten draaiend raam met glastype 3	1	1,05 * 0,85 m2				
			Ba14(3)	uitvoeren in vastraam	1					
			Bz21	wiener sprossen en houten plakroeden binnen en buiten	12					
	03	X1+X2	Eb20	mechanisch ventilatierooster (type sonair) door muur X2 plaatsen naast de openhaard bij de voormalige ventilatie opening	2					
	04	3 + 5	Bz17	kozijn schilderen	2	3,30 m2				
			Ba14(3)	nieuw naar buiten draaiend raam met glastype 3	4	0,72 * 0,85 m				
			Ba14(3)	uitvoeren in vastraam	4					
			Ba14(3)	nieuw naar buiten draaiend raam met glastype 3	4	0,72 * 1,45 m				
			Ba14(3)	uitvoeren in vastraam	4					
	06		Bz21	wiener sprossen en houten plakroeden binnen en buiten	36					
		A	Ca13	plat dak van buitenaf isoleren	1	3,68 m2				
					3					
			09	4	Bz17	kozijn schilderen		1	7,86 m2	
					Ba14(3)	nieuw naar buiten draaiend raam met glastype 3		2	0,68 * 0,85 m	
	Ba14(3)			uitvoeren in vastraam	1	1,56 * 0,85 m				
	Ba14(3)			nieuw naar buiten draaiend raam met glastype 3	2	0,68 * 1,43 m				
	Ba14(3)			uitvoeren in vastraam	2					
	06		Bb14b(3)	nieuwe naar buiten draaiende dubbele deur met glastype 3	1	1,56 * 2,20 m				
			Bz21	wiener sprossen en houten plakroeden binnen en buiten	39					
			06	6 + 9	Bz17	kozijn schilderen		2	2,28 m2	
					Ba14d(3)	nieuw uitzetraam met glastype 3		2	1,05 * 0,85 m	
					Ba14(3)	uitvoeren in valraam		2		
	Ba14e(3)			nieuw dubbel draairaam met glastype 3	2	1,05 * 1,32 m				
	Bz21			wiener sprossen en houten plakroeden binnen en buiten	24					
	09									

begane grond



voorgevel/zijgevel links



zijgevel rechts



achtergevel



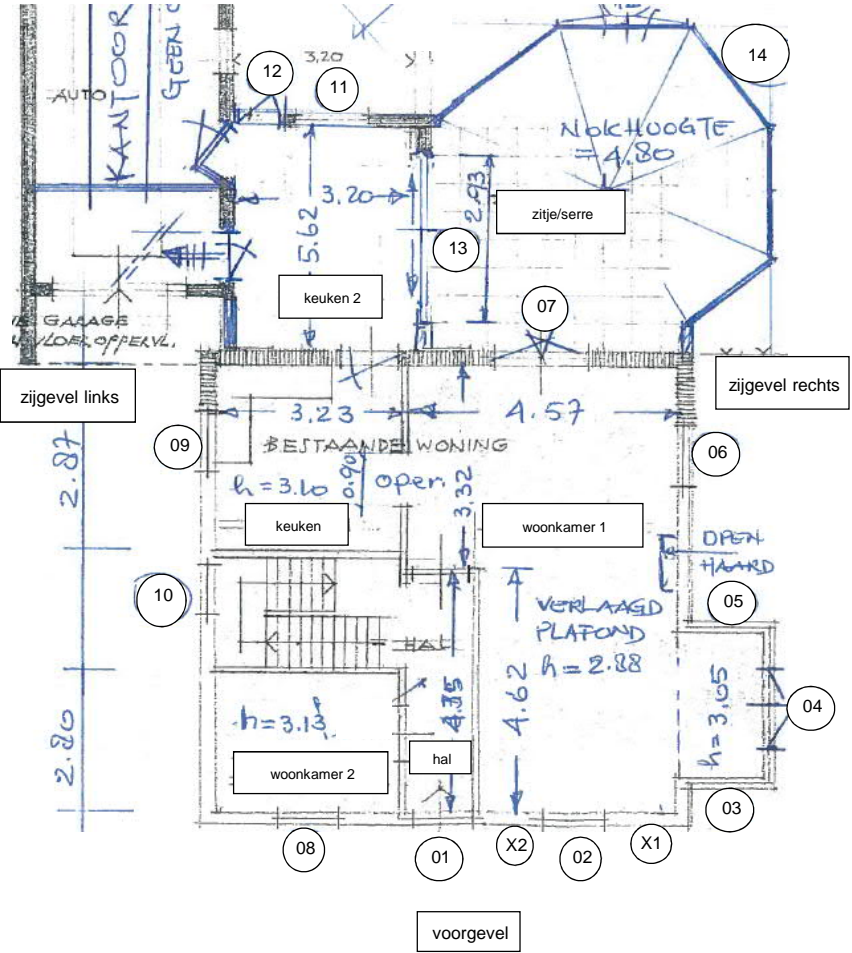
achtergevel/serre



achtergevel/zijgevel rechts



achtergevel



Woonkamer 2					
plaats	code	toelichting	code	aantal	afmetingen
8	Bz17	kozijn schilderen		1	2,37 m2
	Ba14e(3)	nieuw dubbel draairaam met glastype 3		1	1,05 * 1,45 m2
	Ba14(3)	nieuw naar buiten draaiend raam met glastype 3		1	1,05 * 0,85 m2
	Ba14(3)	Ba14(3) uitvoeren in vastraam			
	Bz21	wiener sprossen en houten plakroeden binnen en buiten		12	
X3	Eb20	mechanisch ventilatierooster (type sonair) door muur		1	

Keuken 2/bijkeuken
Keuken 2/bijkeuken wordt niet geïsoleerd, de huidige situatie voldoet reeds aan de geluidseisen

1e verdieping



voorgevel/zijgevel links



zijgevel rechts



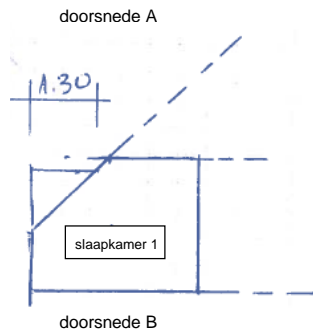
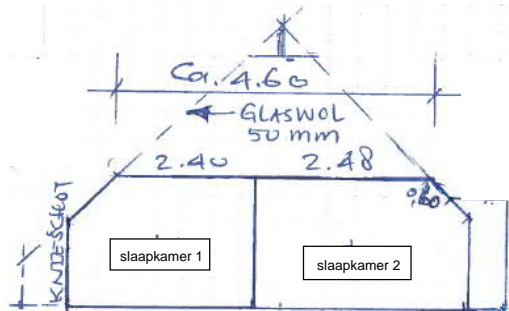
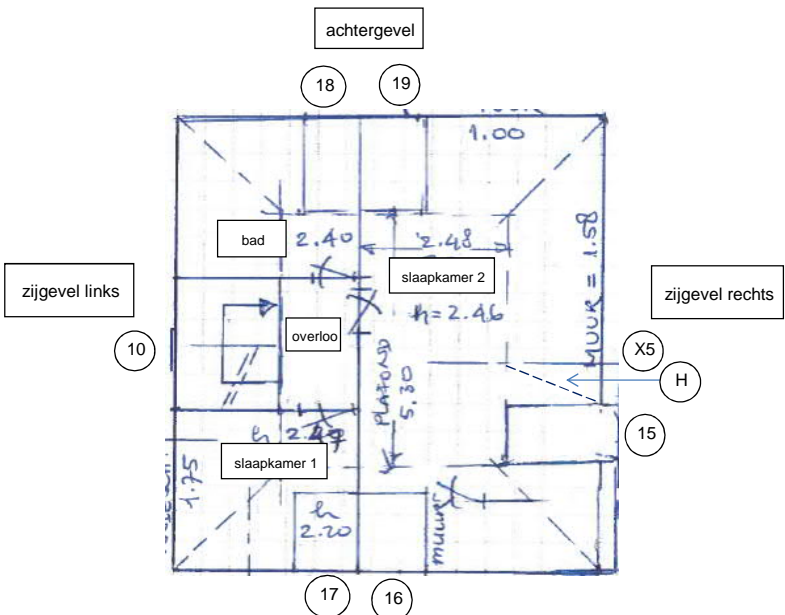
achtergevel



achtergevel/serre



achtergevel/zijgevel rechts



Slaapkamer 1

plaats	code	toelichting code	aantal	afmetingen
17	Bz17	kozijn schilderen	1	1,36 m2
	Ba14e(3)	nieuw dubbel draairaam met glastype 3	1	1,05 * 1,45 m2
	Bz05	rolluik / zonwering de- en hermonteren	1	
X4	Eb20b	mechanisch ventilatierooster (type sonair) op schuindak	1	
B	Db14	zijkant dakkapel van buitenaf isoleren	1	0,75 m2
C	Cb16	schuine dak van binnenuit isoleren	1	3,06 m2
	Cb04	kieren van dakbeschot dichten met houten plaat	1	3,06 m2
Pakket C		aanbrengen van plafond tot bovenzijde knieschot		
D	Cb16	schuine dak van binnenuit isoleren	1	3,06 m2
	Cb04	kieren van dakbeschot dichten met houten plaat	1	3,06 m2
Pakket D		aanbrengen van plafond tot bovenzijde knieschot		
E	Ha01	nieuw gipsplafond		5,10 m2



Slaapkamer 2

plaats	code	toelichting code	aantal	afmetingen
16	Bz17	kozijn schilderen	1	1,36 m2
	Ba14e(3)	nieuw dubbel draairaam met glastype 3	1	1,05 * 1,45 m2
	Bz05	rolluik / zonwering de- en hermonteren	1	
F	Db14	zijkant dakkapel van buitenaf isoleren	1	0,75 m2
15	Bz17	kozijn schilderen	1	1,75 m2
	Bb14(2)	nieuwe naar buiten draaiende deur met glastype 2	1	0,87 * 2,00 m2
	Bz05	rolluik / zonwering de- en hermonteren	1	
G	Cb16	schuine dak van binnenuit isoleren	1	8,60 m2
H	Cb16	schuine dak van binnenuit isoleren	1	1,00 m2
Pakket G		aanbrengen van plafond tot bovenzijde knieschot		
X5	Eb20	mechanisch ventilatierooster (type sonair) door muur	1	
X5 (mechanisch ventilatierooster) plaatsen op de muur van de voormalige sonair				

